

NEWSLETTER

Ausgabe 1/2019, Mai 2019



Liebe Eltern, liebe Lehrerinnen und Lehrer, liebe Erzieherinnen und Erzieher, nun sind wir schon auf der Zielgeraden des Schuljahres. Bei uns allen häufen sich die Termine und die Zeit bis zum Ende des Schuljahres verfliegt. Unser heutiger Newsletter bringt Sie daher kurz und bündig auf den neuesten Stand der Aktivitäten des Fördervereins. Wir berichten von der diesjährigen Mitgliederversammlung, von bewilligten Förderanträgen und dem aktuellen Projekt zur Gestaltung der Schulhofwand am Standort Siegfriedstraße.

Wir wünschen Ihnen viel Vergnügen bei der Lektüre und freuen uns auf Ihr Interesse am Förderverein auch im nächsten Schuljahr.

Ihr Vorstand des Fördervereins der Grundschule auf dem lichten Berg e.V.

Foto: © Rike / pixelio.de

Mitgliederversammlung

Am 08.05.2019 fand die diesjährige Mitgliederversammlung statt. Mitglieder, Vorstand und Schulleitung fanden sich zusammen, um das vergangene Jahr zu besprechen. Nach Vorstellung des Finanz- und Tätigkeitsberichts für das Jahr 2018 wurde der Vorstand einstimmig entlastet. Im Anschluss wurde die Planung für das ausklingende Schuljahr besprochen und erste Ideen für das 1. Halbjahr des neuen Schuljahres entwickelt.

Unser Schuldirektor, Herr Gatkowsky, bedankte sich ausdrücklich und betonte die Wichtigkeit des Fördervereins für die Schule. So ermöglicht der Förderverein zum Teil die Finanzierung von Projekten über das vorhandene Schulbudget hinaus und macht daher das ein oder andere Projekt für unsere Kinder erst möglich.

Wir bedanken uns bei allen Mitgliedern, die uns bis hierher in unserer Arbeit unterstützt haben. Wir sind zuversichtlich, dass sich auch im laufenden Jahr 2019 noch einige schöne Veranstaltungen und Projekte realisieren lassen.



Bewilligte Förderanträge



Wir freuen uns, dass wir seit Jahresbeginn wieder einige Förderanträge bewilligen konnten:

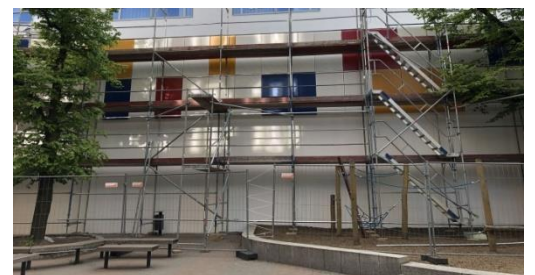
- ⇒ Blumen für die Verabschiedung von Kollegen*innen
- ⇒ Getränke für die Abschlussparty der Buddys in der Siegfriedstraße
- ⇒ Waffeleisen, Nähmaschine und drei Roller für den Hortbereich in der Siegfriedstraße
- ⇒ Spiele als Bestandteil von Regenspauken für den Standort Siegfriedstraße
- ⇒ Gestaltung der Schulhofwand Siegfriedstraße, Phasen I und II

Foto: © Gänseblümchen/ pixelio.de

Wandprojekt Schulhof Siegfriedstraße

Anfang Mai startete das Projekt zur Wandgestaltung des Schulhofes in der Siegfriedstraße. Für die freie Fläche bis in 3m Höhe gestalten unsere Kinder gemeinsam mit den Künstler*innen des Graphik-Collegium Berlin e.V. ihre Schulhofwand selbst.

In Phase I fertigen die Schüler*innen der Klassen 4-5 gemeinsam mit den Künstler*innen bis Mitte Mai Entwürfe, über die im Schülerparlament abgestimmt wird. In Phase II, die Anfang Juni stattfindet, wird der ausgewählte Entwurf vergrößert (u.a. Fertigen von Schablonen für das Auftragen auf die Wand). In Phase III, die voraussichtlich zu Beginn des neuen Schuljahres startet, werden die Elemente auf der Wand gemeinsam von Künstler*innen und Schüler*innen aufgebracht.



Für die Wandgestaltung wurde uns vom SANA Klinikums bereits vor mehreren Jahren eine Summe von 12.500 EUR zur

Verfügung gestellt, die nun genutzt werden soll. Da diese Summe jedoch für die Wandgestaltung mit den Schüler*innen nicht ausreichend ist - die Gesamtkosten belaufen sich auf ca. 18.000 EUR - befinden sich Schulleitung, Förderverein und SANA Klinikum im Rahmen von Kooperationsgesprächen in einer Nachverhandlung. Wir sind zuversichtlich, dass uns das SANA Klinikum über den bisherigen Rahmen hinaus weiterhin unterstützen wird.



Foto: Schulhof © Kirchert; Projektarbeit © Karolin Hägele/ Graphik-Collegium Berlin e.V.

Ausleihe von Mobiliar und Technik möglich



Der Förderverein besitzt eine Reihe von Gegenständen, die gegen eine kleine Spende an den Förderverein von schulnahen Personen (Eltern, Schüler*innen, Pädagog*innen) ausgeliehen werden können.

- ⇒ 6 Stehtische, 3 große Kaffeepumpkannen, 1 Zuckerwattemaschine
- ⇒ 1 Musikanlage, 1 mobiler Beamer

Bei Interesse melden Sie sich bitte beim Förderverein (foerdereverein@gs-lichtenberg-berlin.de) oder im Schulsekretariat (11G05@11G05.schule.berlin.de).

Eine Übersicht der ausleihbaren Gegenstände finden Sie **HIER** und auch auf der Webseite der Schule unter der Rubrik Förderverein. (<https://gs-lichtenberg-berlin.de/foerdereverein.html>)

Fotos: © Förderverein

Wir brauchen Ihre Unterstützung



Im neuen Schuljahr möchten wir uns als Förderverein mit einem Stand auf dem **KiezFest im Nibelungenpark** beteiligen. Zu diesem Fest präsentieren sich verschiedene Vereine und Träger des Kiezes. An verschiedenen Stationen gibt es Aktivitäten für Kinder. Wir möchten uns gern vorstellen, Zuckerwatte verkaufen und um Spenden für unsere Projekte werben. Das Kiezfest findet **am 06.09.19 von 15-19 Uhr** statt.

Außerdem wollen wir nach dem letzten erfolgreichen Flohmarkttag auch in diesem Herbst mit einem Fördervereinsstand auf dem **Nachbarschaftsflohmarkt** am Freiaplatz dabei sein. Hier verkaufen wir von den Eltern und Schüler*innen gespendetes Spielzeug. Das hat im letzten Jahr sehr viel Spaß gemacht und fast 300 EUR Einnahmen erbracht. Der Nachbarschaftsflohmarkt findet **am 21.09.2019 von 10-17 Uhr** statt.

Ihre Unterstützung ist gefragt, liebe Eltern: Beide Veranstaltungen sind uns nur mit Ihrer tatkräftigen Unterstützung möglich. Schauen Sie doch mal in Ihren Kalender, ob Sie uns für 1-2 Stunden (oder länger) an diesen Tagen unter die Arme greifen können.

Bitte melden Sie uns Ihre Verfügbarkeit an foerdereverein@gs-lichtenberg-berlin.de.

Wir freuen uns auf Ihre hoffentlich zahlreichen Rückmeldungen und bedanken uns jetzt schon für Eure/Ihre Unterstützung. Die genaue Planung der beiden Veranstaltungen erfolgt dann im neuen Schuljahr.

Fotos: Zuckerwatte: ©lichtkunst.73/pixelio.de; Trödelmarkt: ©Dieter Schütz/pixelio.de



Spenden und Bildungsspenden



Bitte denken Sie daran, dass Sie uns mit Ihren Online-Einkäufen über das Portal Bildungsspende.de weiterhin unterstützen können.

In diesem Jahr erhielten wir so **64,09 EUR zusätzliche Spenden**. Das ist etwas weniger als im letzten Jahr. Daher: Einfach beim nächsten Einkauf über die Seite des Bildungsspenders zu Ihrem Online-Shop gehen und für die Schule Prozente sammeln. Machen wir den Betrag im November 2019 deutlich dreistellig!

Außerdem: Jede Spende hilft! Ob zweckgebunden für bestimmte Projekte oder allgemein für unsere Arbeit an Schulprojekten. Mit Ihrer Spende gestalten Sie den Schulalltag unserer Kinder noch abwechslungsreicher.

Natürlich erhalten Sie auf Wunsch eine Spendenbescheinigung! Ihre Spenden überweisen Sie bitte auf folgende Bankverbindung:

Förderverein GS auf dem lichten Berg e.V., Berliner Volksbank, IBAN: DE 55100900007220648006, BIC: BEVODEBB

Nächste Termine

Nächste Sitzung des Fördervereines:

⇒ Montag, 27.05.2019, 18 Uhr, Lehrerzimmer Atzpodienstraße

Weitere Termine an denen Sie uns treffen:

- 03.06.2019 Elternabend für die Eltern der neuen Ersties, Standort Atzpodienstraße
- 10.08.2019 Einschulung
- 06.09.2019, 15-19 Uhr, Nibelungenpark
- 21.09.2019, 10-17 Uhr, Flohmarkt am Freiaplatz

Foto: ©Alexandra H. / pixelio.de



Mitglied werden



Seit 2017 haben wir trotz natürlicher Abgänge **11 Mitglieder mehr** und zählen jetzt 44 Mitglieder. Diese Zahl freut uns sehr – sie steht für die kontinuierliche Arbeit des Fördervereins und motiviert uns, weiterhin um neue Mitglieder zu werben.

Wir freuen uns über den stetigen Zuwachs und laden Sie ein, ebenfalls im Förderverein Mitglied zu werden. Als **aktives Mitglied** unterstützen Sie uns gestalterisch oder planerisch bei unseren Aktionen und nehmen an den Sitzungen des Fördervereins teil.

Als **förderndes Mitglied** unterstützen Sie uns mit Ihrem Vereinsbeitrag, schon **ab 18 EUR im Jahr**. Hier finden Sie unser [Beitrittsformular](#), das Sie einfach im Lehrerzimmer abgeben können. Natürlich auch per Mail an foerderverein@gs-lichtenberg-berlin.de, per Post an die Schule oder über die Klassenlehrerinnen und -lehrer.

Foto: ©Stephanie Hofschlaeger/ pixelio.de; Grafik: © Förderverein/ Leni Kirchert



Förderverein der Grundschule auf dem lichten Berg e.V., foerderverein@gs-lichtenberg-berlin.de